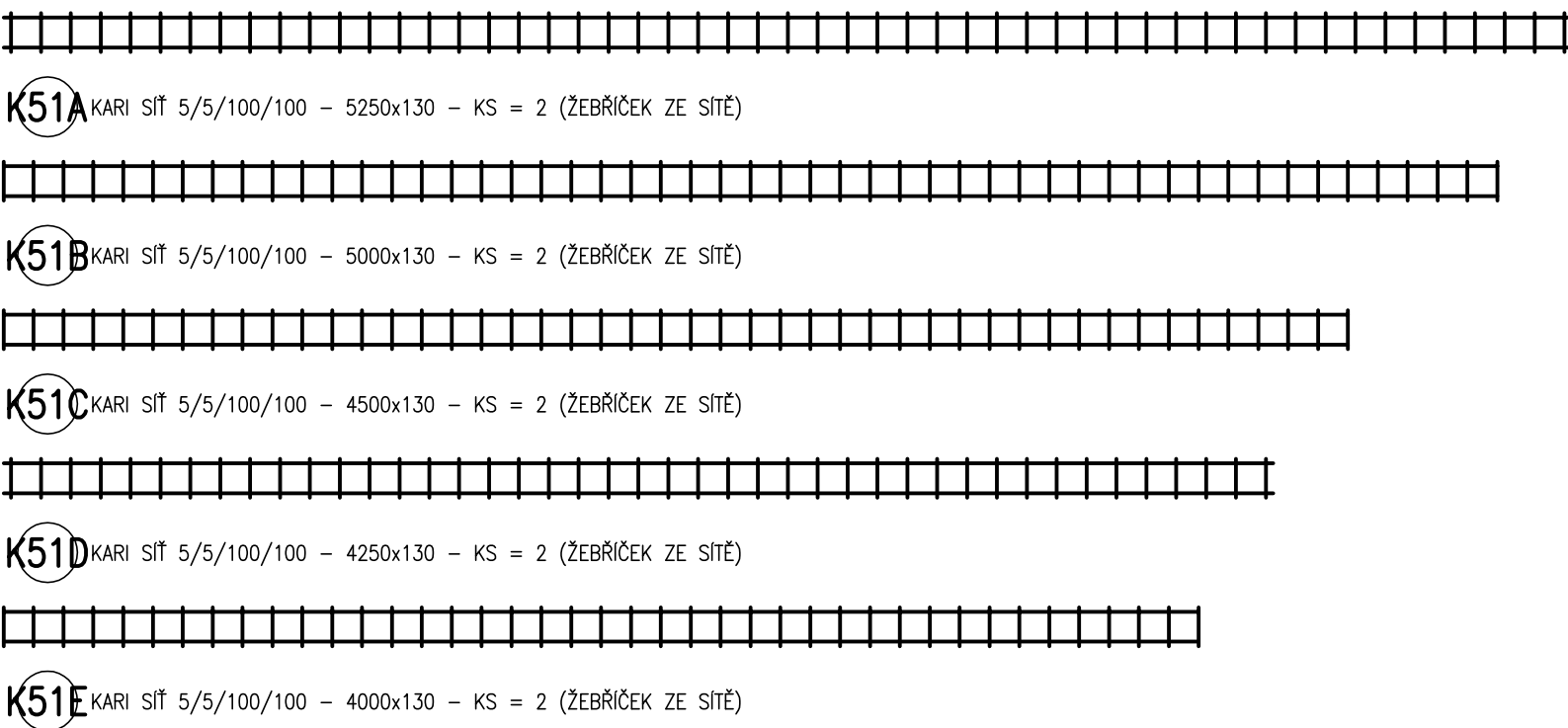
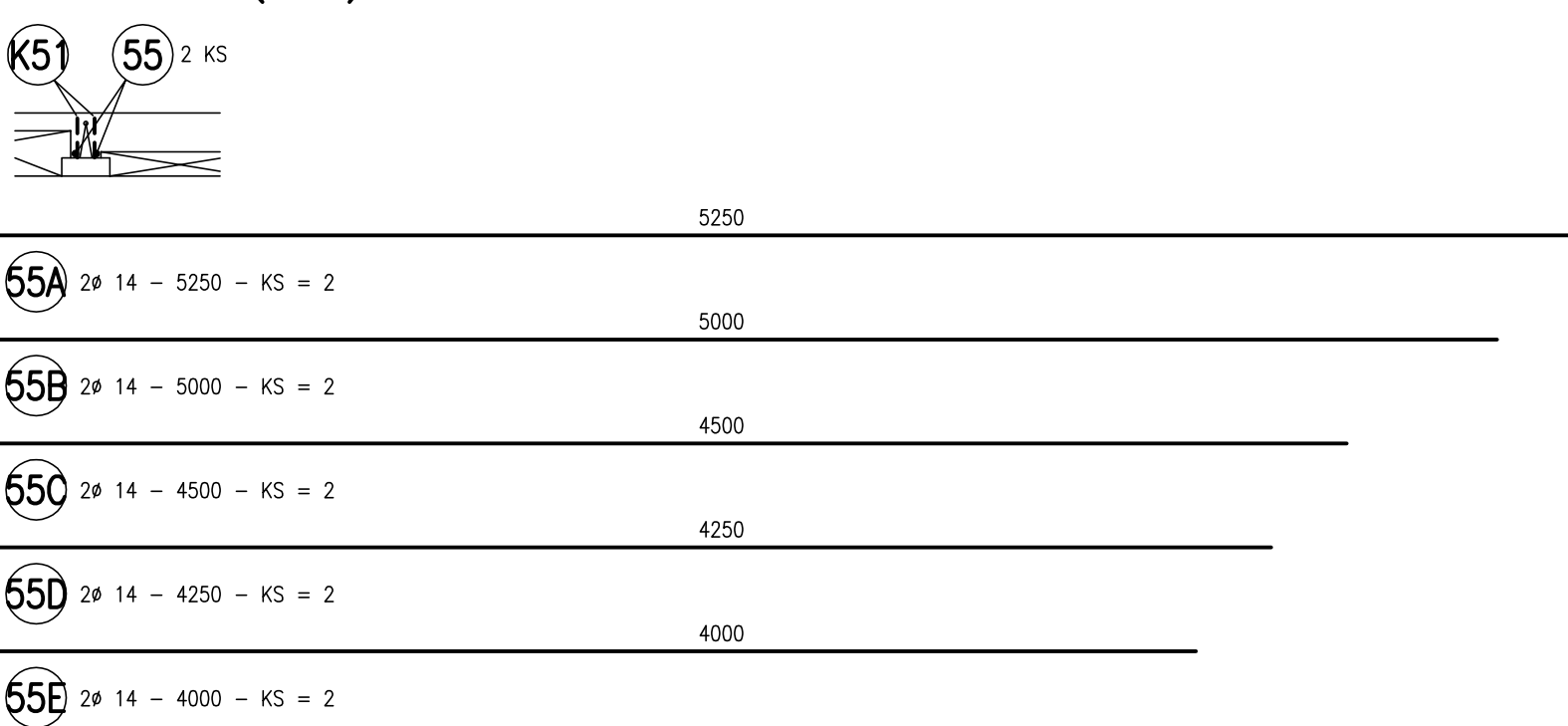


ZESÍLENÍ T1 (1:25):

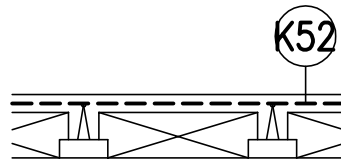


DO PILÍŘŮ POD VAZBAMI KROVU
NEZASAHOVAT (STROPNÍ TRÁMEČKY
ZDE VYNEŠENY VYMĚNAMI P1)

ZKRÁCENÍ
NA 1250 MM

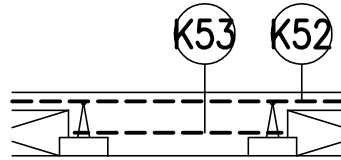
HLAVNÍ BUDOVA ZÁMKU

DESKA D1 (1:25):



K52 KARI SÍŤ 5/5/150/150 – 420 m² – STYKOVÁNÍ PŘESAHEM 400 MM
(CELOPLOŠNĚ – DOTÁHNOUT AŽ KE KONCI ŽÁLKVY)

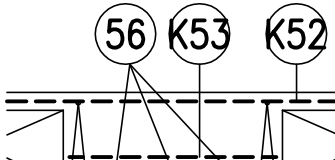
DESKA D2 (1:25):



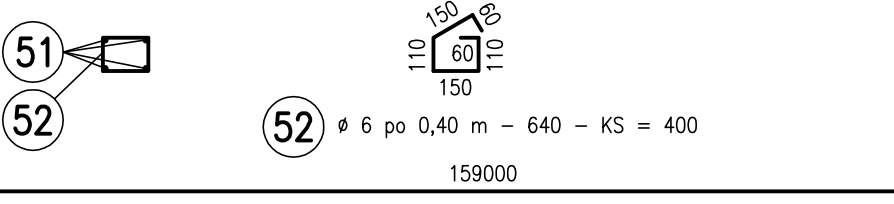
K53 KARI SÍŤ 5/5/100/100 – 6 m² – STYKOVÁNÍ PŘESAHEM 400 MM

56 3# 14 – 8000 – KS = 3

DESKA D3 (1:25):

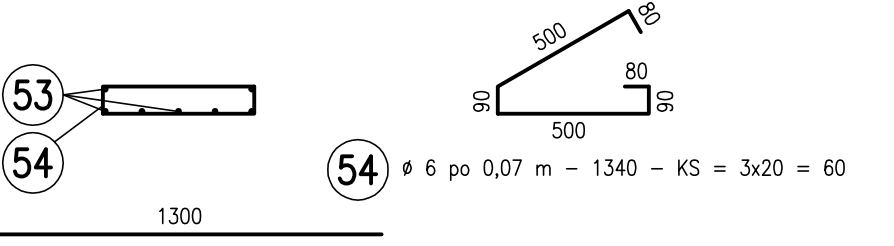


VĚNEC V1 (1:25):



51 2+2# 10 – 159000 – KS = 4 (STYKOVÁNÍ PŘESAHEM 750 MM)

PRŮVLAK P1 – 3x (1:25):



53 5+2# 10 – 1300 – KS = 3x7 = 21 (5# DOLNÍCH, 2# HORNÍ)

VEŠKERÉ DÉLKY KONSTRUKČNÍCH PRVKŮ VYCHÁZEJÍ Z ROZMĚRŮ DISPOZICE VE STAVEBNÍ DOKUMENTACI,
KTERÁ SLOUŽÍ JAKO ROZMĚROVÝ PODKLAD PRO DOKUMENTACI STATIKY – OVĚŘIT ZAMĚŘENÍM V RÁMCI REALIZACE
(ZEMĚNA S CHLEDEM NA NAVRŽENÉ DÉLKY TRÁMEČKŮ – ULOŽENÍ MIN. 125 MM BEZ UVAŽOVÁNÍ OMÍTKY).
DOPORUČENÉ NADVÝŠENÍ (VZEPĚŤ) TRÁMEČKŮ JE 1/300 ROZPĚTÍ, PŘIČEMŽ JE TŘEBA OHLEDAT KONSTANTNÍ
TLOUŠŤKU NADBETONÁVKY NAD STROPNÍMI VLOŽKAMI (KOPIRUJE VZEPĚŤ).

LEGENDA TRÁMEČKŮ A VLOŽEK:

A1 POT 750/902 – 7 KS	A13 POT 350/902 – 3 KS
A2 POT 800/902 – 10 KS	A14 POT 325/902 – 1 KS
A3 POT 500/902 – 8 KS	A15 POT 300/902 – 4 KS
A4 POT 450/902 – 15 KS	A16 POT 275/902 – 2 KS
A5 POT 525/902 – 21 KS	A17 POT 175/902 – 2 KS
A6 POT 475/902 – 21 KS	A18 POT 250/902 – 2 KS
A7 POT 600/902 – 1 KS	B1 MIAKO 23/62,5 PTH – 453 KS
A8 POT 575/902 – 3 KS	B2 MIAKO 23/50 PTH – 0 KS
A9 POT 550/902 – 8 KS	B3 MIAKO 15/62,5 PTH – 1517 KS
A10 POT 425/902 – 3 KS	B4 MIAKO 15/50 PTH – 54 KS
A11 POT 400/902 – 2 KS	B5 MIAKO 8/62,5 PTH – 15 KS
A12 POT 375/902 – 3 KS	B6 MIAKO 8/50 PTH – 3 KS

OHYBANÉ VLOŽKY JSOU KÓTOVANÉ NA OSU
VÝPIS VÝZTUŽE JE SOUČÁSTÍ ZVLÁŠTNÍ PŘÍLOHY
KRYTÍ VÝZTUŽE 25 MM

TLOUŠŤKA HRUBÉ STROPNÍ KONSTRUKCE (PODROBNĚJI SPECIFIKOVÁNO VE VÝKRESU "OPRAVY 1.NP"):
210 MM A 290 MM (290 MM V POLI S TRÁMEČKY A1, A2)

ZÁLNKA STROPNÍ KONSTRUKCE:
BETON C25/30–XC1
VÝZTUŽ B500B

Zodp. projektant Ing. RADEK VICAN	Vypracoval Ing. RADEK VICAN	STATIKA STAVEB ING. RADEK VICAN Lipenská 60, 370 01 Č. Budějovice tel. 603 483 605	
Místo stavby Dřítěň	Investor Obec Dřítěň	Formát	8 A4
GP	Ing. arch. Stanislav Pour, Vančurova 2904, 390 01 Tábors	Datum	07 / 2018
Stavba	STAVEBNÍ ÚPRAVY BÝVALÉ SUDARNY A NÁDVORÍ OBJEKTU ZÁMKU DŘÍTEŇ parc. č. 1, k. ú. Dřítěň	Část	D.1.2
Obsah	SKLADBA STROPNÍ KONSTRUKCE 1.NP A VÝZTUŽ ŽÁLKVY	Stupeň	DPS
		Měřítko	Č. výkresu 1:50 1:25 D.1.2.4